

ISIS-MS-C5375-FPD

- 5 Megapixel HD IP-Kamera
- Automatische Tag/Nacht-Umschaltung
- IR-Beleuchtung für Nachtsicht bis 50 Meter
- 2.7-13.5mm Objektiv mit Motorzoom und Autofokus
- Erweiterte Dynamik (WDR) bis 120 dB
- Gegenlichtkompensation (BLC)
- Spitzlichtaustattung (HLC)
- Rauschunterdrückung (2D + 3D DNR)
- KI-basierte Videoanalyse-Funktionen
- H.265 Videocodec
- microSD Kartenslot
- IP67 wetterfestes Gehäuse
- IK10 schlagfest

Milesight



High Definition

5MP
MEGAPIXEL

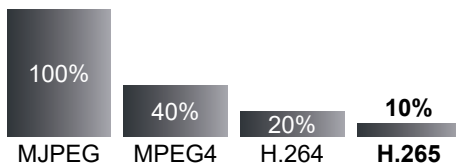
Videobilder in High Definition Auflösung:
2592x1944 Bildpunkte mit 25 Bildern pro Sekunde

Kompatibilität



Die Kamera ist kompatibel mit ONVIF, RTSP, DynDNS und vielen weiteren Protokollen zur Netzwerk- und Internetübertragung. So können Sie die Kamera auch in viele bestehende Systeme integrieren.

H.265 Videocodec



*Die tatsächlichen Werte sind abhängig von den Bildinhalten und den daraus resultierenden Bildveränderungen einer Szene.

Komprimierungsverfahren verringern den Datenverkehr auf dem Netzwerk und erhöhen gleichzeitig die Aufzeichnungsdauer.

Moderne Komprimierungsmethoden übertragen nur zu bestimmten Zeitabständen vollständige Bilder. Dazwischen werden lediglich die Bildveränderungen übertragen. Das erhöht die Aufzeichnungsdauer um bis zu 90 Prozent.

Motorzoom und Autofokus



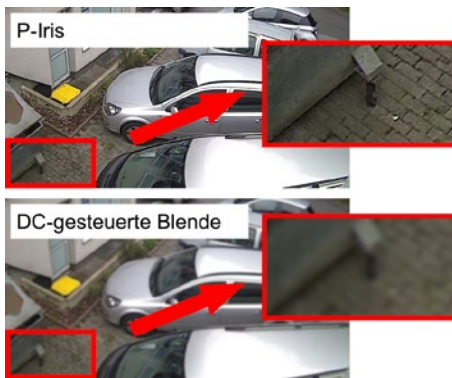
Dank Motorzoom und Autofokus können Sie das Objektiv bequem über Netzwerk justieren.

Hohe Lichtempfindlichkeit



Selbst bei wenig Umgebungslicht arbeitet die Kamera noch mit hervorragenden Farbbildern, ohne in den Nachtmodus umschalten zu müssen.

P-Iris Objektiv



Bei normalen DC-gesteuerten Blenden wird das Bild bei geringer Blendenöffnung durch die Strahlenbeugung am Rand der Blende oft unscharf. Dieses Problem tritt besonders bei Megapixel-Sensoren mit sehr kleinen Pixeln auf.

Beim P-Iris-Objektiv kommt ein Motor zum Einsatz, der eine genaue Steuerung der Blendenöffnung zulässt. Die Blendenposition wird von der Kamera-Firmware optimal an die jeweiligen Umgebungsbedingungen angepasst.

Ein P-Iris Objektiv erzielt einen höheren Kontrast, verbesserte Klarheit und eine größere Tiefenschärfe. So werden Objekte in unterschiedlichem Abstand zur Kamera gleichzeitig scharf abgebildet.

Erweiterte Bewegungserkennung



Sobald in einem markierten Bereich eine Bewegung erkannt wird, startet die Aufzeichnung. Um Fehlalarme zu verringern, kann die Empfindlichkeit angepasst werden.

Mit der erweiterten Bewegungserkennung können wiederkehrende Bewegungen wie Regen, Schnee oder Bewegungen durch Wind von der Kamera tolleriert werden.

Linienübertretung



Die Kamera erkennt Objekte wie Personen und Fahrzeuge. Wenn ein Objekt eine Linie überschreitet, löst die Kamera einen Alarm aus. Zur Verringerung von Fehlalarmen können Sie eine minimale und eine maximale Objektgröße definieren.

Bereich betreten / verlassen



Wenn sich ein Objekt in einen markierten Bereich bewegt, meldet die Kamera ein Ereignis. Umgekehrt kann sie auch erkennen, wenn sich ein Objekt aus einer Markierung entfernt.

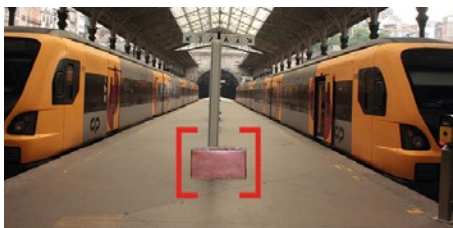
Personen/Fahrzeug-Unterscheidung



Anhand typischer Bewegungen kann die Kamera Personen und Fahrzeuge voneinander unterscheiden.

Wenn zum Beispiel ein Fahrzeug im Halteverbot parkt, sendet die Kamera einen Alarm an das Personal. Wenn aber eine Person dort steht, wird diese tolleriert.

Verdächtige Objekte



Wenn sich für eine längere Zeit ein neues Objekt im Bild befindet, wie zum Beispiel ein abgestellter Koffer, informiert Sie die Kamera.

Verschwundene Objekte



Markieren Sie wichtige Objekte oder Gegenstände im Bild. Sobald diese nicht mehr da sind, informiert Sie die Kamera.

Manipulations-Erkennung



Bei einer Manipulation der Kamera wie das Verdrehen oder das Verdecken der Sicht, sendet die Kamera einen Alarm.

Personenzählung



Die Personenzählung liefert Daten über die aktuelle Personenzahl in einem Raum oder über Besucher-Statistiken.

Gegenlichtkompensation



Die Gegenlichtkompensation ermöglicht es, in hell erleuchteten Szenen dunkle Objekte, die normalerweise nur als Silhouette zu erkennen wären, deutlicher darzustellen.

Erweiterte Dynamik



Bei ungleichmäßigen Lichtverhältnissen sind Personen und Objekte, die sich zum Beispiel im Schatten befinden, oft nur schwer zu erkennen.

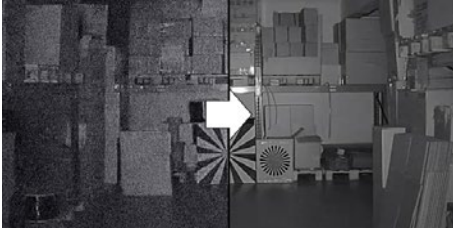
Mit der Funktion Wide Dynamic kommen Details sowohl in dunklen als auch in hellen Bildbereichen besser zur Geltung. Dadurch, dass die einzelnen Objektbereiche in einer Szene von der Kamera digital mit unterschiedlichen Helligkeits- beziehungsweise Gammawerten versehen werden, sind die Objekte in den hellen sowie in den dunklen Bereichen gut sichtbar.

Spitzlichtaustattung



Wird der Sichtbereich der Kamera von Lichtquellen geblendet, werden diese Teile automatisch verdeckt, damit andere Teile nicht überblendet werden. Dies ist zum Beispiel hilfreich bei der Identifizierung von Kfz-Kennzeichen.

Rauschunterdrückung



Bildrauschen tritt bei vielen Kameras besonders häufig in lichtschwachen Situationen auf. Der Effekt wird durch eine hohe Verstärkung verursacht. Die digitale Rauschunterdrückung reduziert das Rauschen und kann so den Speicherplatzbedarf der Aufnahmen am Recorder verringern.

Bewegungsunschärfe-Reduzierung



Das Deblur verringert die Belichtungszeit durch einen präzisen Algorithmus und entfernt damit unscharfe Artefakte, die durch Bewegung verursacht werden.

Bildstabilisator



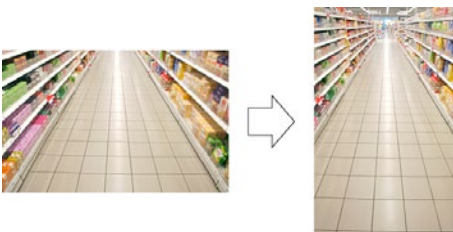
Ein digitaler Bildstabilisator gleicht kleine Verwacklungen aus, die zum Beispiel durch Wind bei einer Mastmontage auftreten können.

Entnebelung



Wenn die Sicht durch Nebel oder Rauch beeinträchtigt wird, passt diese Funktion die Werte für Farbe, Kontrast und Kantenschärfe an, um ein klareres Bild zu erhalten.

Korridor-Modus



Sie können für die Überwachung von Gängen oder entlang einer Gebäudeseite den Korridor-Modus verwenden.

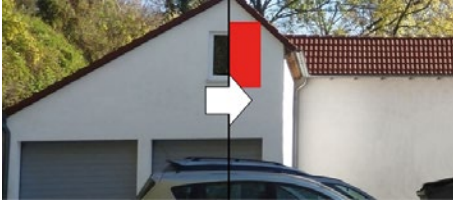
Die Kamera wird hochkant montiert. Ein Milesight NVR kann anschließend mit dem Korridor-Modus das Bild ebenfalls um 90 Grad drehen und so hochkant darstellen. Das ermöglicht eine viel effektivere Überwachung von vertikalen Bereichen.

Region of Interest



Unwichtige Bildbereiche können Sie mit reduzierter Qualität definieren. So sparen Sie Festplattenspeicher und Netzwerk-Bandbreite.

Privatmaskierung



Diese Funktion verdeckt Privatbereiche. Dies ist häufig zum Schutz der Privatsphäre anderer Personen erforderlich.

Verschlüsselung



Für HTTPS, FTP und SMTP kann zur Verbindung eine SSL/TLS Verschlüsselung verwendet werden. Das bietet Ihnen Sicherheit und die Einhaltung von Datenschutzbestimmungen.

SiP



Über SIP (Session Initiation Protocol) wird auch die Einbindung in eine IP-Telefonanlage unterstützt. Wenn zum Beispiel die Türklingel mit einem kompatiblen Telefon verbunden ist, kann beim Klingeln das Livebild der Kamera auf dem Telefon eingeblendet werden.

Smarthome-Integration



Die Kamera kann bei Alarmen und Ereignissen HTTP-Benachrichtigungen an die Hausautomation versenden. So können zum Beispiel bei einem Alarm durch Bewegungserkennung der Kamera über die Hausautomation die Beleuchtung oder die Rolläden aktiviert werden.

CMS-Software

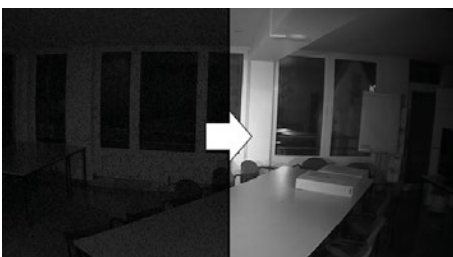


Mit der CMS (Central Videomanagement Software) können Sie zentral auf all Ihre Milesight Kameras und Recorder zugreifen. Sie kann kostenlos für PC heruntergeladen werden.

Sie haben all Ihre Videosysteme mit Livebildern und Wiedergabe auf einem Blick und können die Darstellung auf bis zu vier Monitore verteilen.

Müssen an einem Videosystem nachträglich Einstellungen an den Kameras, am Aufnahmezeitplan oder an den Benutzerrechten geändert werden? Kein Problem. Sie können alle Ihre Milesight Videosysteme vollständig zentral verwalten.

Infrarot-Beleuchtung



Bei schlechten Lichtbedingungen, zum Beispiel nachts, schaltet die Kamera automatisch in den Schwarz/Weiß-Betrieb um. Die Sicht wird zusätzlich durch die integrierte Infrarotbeleuchtung unterstützt. Die Kamera besitzt einen eingebauten Infrarot-Sperrfilter (IR-Cut-Filter). Damit werden störende Einflüsse der IR-Strahlung auf die Abbildungsqualität des Sensors vermieden.

3-Achsen Ausrichtung



Die Blickrichtung der Kamera können Sie 3-fach ausrichten: schwenken, neigen und rotieren (drehen). So können Sie die Kamera sowohl zur Wand- als auch zur Deckenmontage einsetzen.

Integriertes Mikrofon



Das integrierte Mikrofon bietet einen fortschrittlichen Codec für einen klaren Klang. Für den Einsatz im Außenbereich ist es durch eine PTFE-Membrane vor Nässe geschützt.

Wetterfest



Das Gehäuse verfügt über den Schutzgrad IP67. So ist die Kamera gegen Feuchtigkeit und Staub geschützt und kann sowohl im Innen als auch im Außenbereich eingesetzt werden.

Vandalismusschutz



Die Kamera verfügt über ein stoß- und schlagfestes Gehäuse gemäß IK10. So ist die Kamera vor Schäden durch Vandalismus geschützt.

Farbvarianten



Die Kamera ist in den Farben Weiß und Schwarz erhältlich.

NDAA-konform



Dieses Produkt entspricht den Vorgaben des US-amerikanischen NDAA (National Defense Authorization Act). Diese Konformität kann bei der Zusammenarbeit mit Behörden aus den USA von zentraler Bedeutung sein.

Anschlüsse

microSD
(auf der Rückseite)

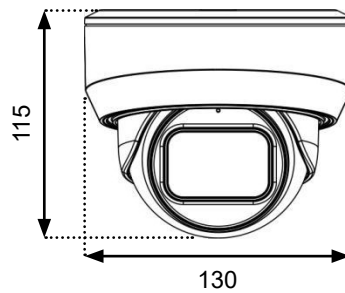
Mikrofon

LAN + PoE
12V DC



Abmessungen

Einheit: mm



Optionales Zubehör

  <p>ISIS-MS-N Serie Milsight Netzwerk-Recorder</p>	  <p>RY-LGSP Serie Videoptimierte PoE-Switche</p>	 <p>GP-POE-INJ. 15,4 W PoE-Injektor 15,4 Watt</p>	  <p>NT2001 Stecker-Netzteil, 12V DC, 2A</p>	  <p>ISIS-MS-A71 Wandhalter</p>
  <p>ISIS-MS-A71-BL Wandhalter</p>	  <p>ISIS-MS-A72 V2 Wandhalter</p>	  <p>ISIS-MS-A84 Anschlussbox</p>	  <p>VO-CM1001 / 1002 Teleskop-Deckenhalter</p>	

Technische Daten

Allgemeine Daten	ISIS-MS-C5375-FPD	ISIS-MS-C5375-FPD-BL
Bildsensor	1/2.8" Progressive Scan CMOS	
Auflösung	5 Megapixel (2592x1944)	
Lichtempfindlichkeit Farbe	0.005 Lux (F1.2)	
Lichtempfindlichkeit SW	0 Lux (IR an)	
Day/Night	automatische Tag-/Nachtschaltung mit schwenkbarem IR Cut Filter (True Day/Night)	
Infrarotlicht	integrierte IR-Beleuchtung, bis 50 Meter Reichweite	
Auto-Shutter / Verschlusszeit	1 - 1/100.000 sek.	
Signalrauschabstand	<55 dB	
Objektiv		
Brennweite	2.7-13.5 mm	
Lichtstärke	F1.4	
Zoom	Motorzoom mit Autofokus	
Blickwinkel	99°~31° (horizontal), 72°~23° (vertikal), 124°~38° (diagonal)	
Bild-Funktionen		
Erweiterte Dynamik / WDR	WDR (Wide Dynamic Range) bis 120 dB	
Gegenlichtkompensation	BLC (Back Light Compensation)	
Spitzlichtaustattung	HLC (High Light Compensation)	
Rauschunterdrückung	2D + 3D DNR (Digital Noise Reduction)	
Entnebelung	Anti-Fog	
Roi (Region of Interest)	8 Zonen	
Unschärfe-Reduzierung	Deblur (Bewegungsunschärfe-Reduzierung)	
Korridor-Modus	ja	
Privatmaskierung	4 Zonen	
Bildeinstellungen	Helligkeit, Kontrast, Sättigung Schärfe	
Sonstiges	Flickerfilter, digitales Wasserzeichen, Kameratitel-Einblendung	
Analyse-Funktionen		
Bewegungserkennung	ja	
KI-basierte Videoanalyse	Erweiterte Bewegungserkennung, Linie übertreten, Region betreten, Region verlassen, Personenerfassung, Ansammlungs-Erkennung, vermisste Objekte, verdächtige Objekte, Manipulationserkennung, Personen/Fahrzeug-Unterscheidung	
Video		
Video-Komprimierung	H.265+, H.265, H.264+, H.264, MJPEG	
Video Streaming	Triple-Stream	
Stream 1	25 Bilder pro Sekunde (2592x1944 / 2592x1520 / 2048x1536 / 1920x1080 / 1280x960 / 1280x720 / 704x576)	
Stream 2	25 Bilder pro Sekunde (704x576 / 640x480 / 640x360 / 352x288 / 320x240 / 320x192)	
Stream 3	25 Bilder pro Sekunde (1280x720 / 704x576 / 640x480 / 640x360 / 352x288 / 320x240 / 320x192)	
Bitrate	16 Kbps bis 16 Mbps (CBR / VBR einstellbar)	
Audio		
Komprimierung	G.711 / AAC / G.722 / G.726	
Audio-Abtastrate	8 / 16 / 32 / 48 KHz	
Audio-Bitrate	16~256 kbps	
Netzwerk		
Netzwerk-Interface	10/100 Ethernet, RJ45	
Netzwerk-Protokolle	IPv4/IPv6, ARP, TCP, UDP, RTCP, RTP, RTSP, HTTP, HTTPS, DNS, DDNS, DHCP, FTP, NTP, SMTP, SNMP, UPnP, Bonjour, SIP, PPPoE, VLAN, 802.1x, QoS, IGMP, ICMP, SSL	
Systemkompatibilität	ONVIF (Profile G, Q, S, T), API	
Bitrate	16Kbps~16Mbps (CBR/VBR einstellbar)	
NAS	Unterstützt NFS, SMB/CIFS	
FTP	FTP Upload / SMTP Upload	
SIP / VoIP	Unterstützt Voice & Video-over-IP	
Ereignis-Funktionen	FTP Upload / SMTP Upload / Aufzeichnung auf SD-Karte / Alarmausgang / SIP Phone	
Anschlüsse		
Spannung	DC-Buchse	
Netzwerk	1 x RJ-45	
Speicherkarten-Slot	microSD / SDHC / SDXC, bis zu 256 GB	
Spannungsversorgung		
Eingangsspannung	12V DC / PoE	
Stromverbrauch	5.5 W max. (IR aus) / 6.5 W max. (IR an)	
PoE Standard	IEEE 802.3af Power over Ethernet	
Sonstiges		
Umgebungs-Temperatur	-40 °C ~ +60 °C	
Umgebungs-Luftfeuchtigkeit	0 - 90% (nicht kondensierend)	
Wetterschutz / Staubschutz	IP67	
Vandalismusschutz / Schlagschutz	IK10	
Zertifizierungen, Konformitäten	CE, FCC, NDAA	
Farbe	Weiß	Schwarz
Abmessungen	115x130 mm (HxØ)	
Gewicht	780 g	